

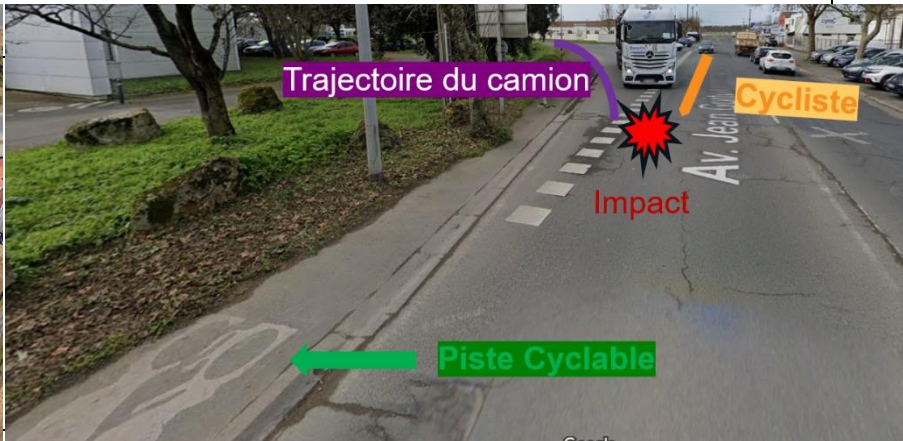
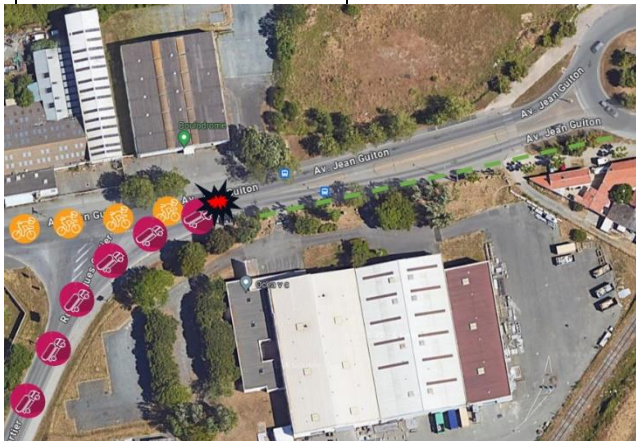


SAFETY ALERT



03 / 2024

ENTREPRISE / LIEU	TRANSPORTEUR AFFRETE Hors site EQIOM - avenue Jean Guiton La Rochelle
DATE / HEURE	20/03/2024 à 17h00
CONSEQUENCE(S)	ACCIDENT MORTEL - HPLE : Chauffeur Affrété / Accident de la route Mort d'un adolescent : Raoul 12 ans
DESCRIPTION SIMPLIFIÉE DE L'ÉVÈNEMENT	<p>15h32 la citerne en charge quitte le site Eqiom et sort du port de La Rochelle par une sortie inhabituelle mais autorisée due à un train en panne à l'intérieur du port. </p> <p>16h45 Raoul se rend à son entrainement de rugby à vélo sur l'avenue Jean Guiton en direction du stade rochelais. </p> <p>17h00 le camion s'engage sur l'avenue après avoir marqué le cédez le passage en voyant un premier cycliste passe. L'adolescent derrière le premier cycliste lui n'a pas été vu par le chauffeur et a été mortellement heurté.</p>



ENSEIGNEMENTS/ ACTIONS	<ul style="list-style-type: none"> ➤ Continuer à sensibiliser nos transporteurs sur la mise en place de système de caméras et d'alertes angles morts (obligatoire sur les nouveaux véhicules à compter du 06/2024 GSR2 sans rétropection) ➤ Etudier la faisabilité d'intégrer la solution complémentaire latérale pour les camions des transporteurs équipés en caméra Samsara et définir le calendrier de déploiement ➤ Communiquer le safety alert à tous nos transporteurs affrétés
	  
PLUS D'INFORMATION	lamine.messaibi@eqiom.com

Si les informations contenues dans l'alerte sont pertinentes pour vos activités, elles doivent alors être utilisées par les responsables d'équipes pour permettre une discussion sur ce thème avec les salariés et sous-traitants.

Posez-vous les quatre questions suivantes :

1. Cet événement aurait-il pu se produire sur votre site ?
2. Quels sont les moyens mis en place actuellement sur votre site pour éviter qu'un tel événement survienne ?
3. Ces moyens sont-ils toujours correctement utilisés / efficaces / connus de tous sur votre site ?
4. Quelles sont les moyens complémentaires (culture & formation, technique, organisation) que vous devez prendre / mettre en œuvre sur votre site ?