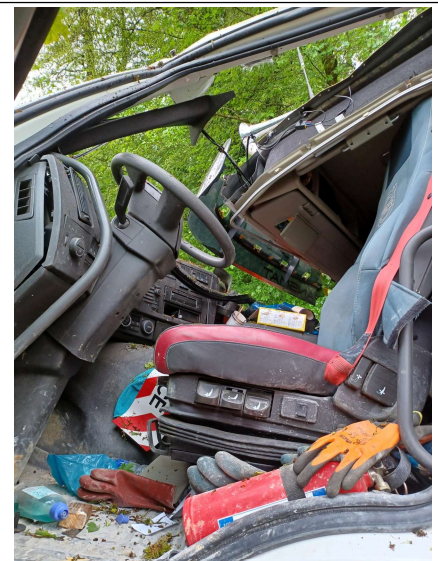


ENTREPRISE / LIEU	EQIOM BETONS – Route au départ du site de Besançon Trepillot
DATE / HEURE	15/05/2023 vers 8h00
CONSEQUENCE(S)	HPLE : sortie de route et écrasement de la cabine par des branches d'arbre
DESCRIPTION SIMPLIFIÉE DE L'ÉVÈNEMENT	Alors que le chauffeur se rendait à vide sur le chantier, il a mordu sur le bas-côté de la route. Emporté par le dénivelé et l'humidité de la végétation, le mixopompe s'est retrouvé sur l'accotement et les arbres ont freiné sa course. Le chauffeur qui portait sa ceinture n'a pas été blessé et a pu s'extraire seul de la cabine avant l'arrivée des secours.

Route sinueuse, étroite et bas-côté meuble en dénivelé



La cabine après la sortie de route



Le véhicule sur le bas-côté



Enseignements / actions

La route est étroite et sinueuse avec un manque de visibilité sur la voie opposée.
Le bas-côté est meuble : il ne permet pas de garder le contrôle de la trajectoire.
Les règles de prudence qui ont évité un accident plus grave :

- **Ceinture attachée**
- Pas de braquage ou contre-braquage brusque, surtout si la chaussée est humide.
- Ranger ou arrimer tous les objets présents dans la cabine (outils, matériel, glacière, EPI, ...) car cela évite tout heurt par un élément projeté en cas de renversement du camion.

PLUS D'INFORMATION

Voir LSR n° 8 "transport & circulation hors site"
animateur : isabelle.deveze@eqiom.com / coordinateur : franck.raggi@eqiom.com

Si les informations contenues dans l'alerte sont pertinentes pour vos activités, elles doivent alors être utilisées par les responsables d'équipes pour permettre une discussion sur ce thème avec les salariés et sous-traitants.

Posez-vous les quatre questions suivantes :



1. Cet événement aurait-il pu se produire sur votre site ?
2. Quels sont les moyens mis en place actuellement sur votre site pour éviter qu'un tel événement survienne ?
3. Ces moyens sont-ils toujours correctement utilisés / efficaces / connus de tous sur votre site ?
4. Quelles sont les moyens complémentaires (culture & formation, technique, organisation) que vous devez prendre / mettre en œuvre sur votre site ?